

お客様ご自身で「経営」できるコインパーキングのことは、
NTTグループの「ル・パーク」に、
すべておまかせください。



**NTTル・パークのコインパーキングが、
選ばれる理由がここにあります。**

- REASON 01 高品質で安心・安全な駐車場作り **安心・安全**
- REASON 02 情報通信技術（ICT）を活用した
利便性と快適性の向上 **IT化**

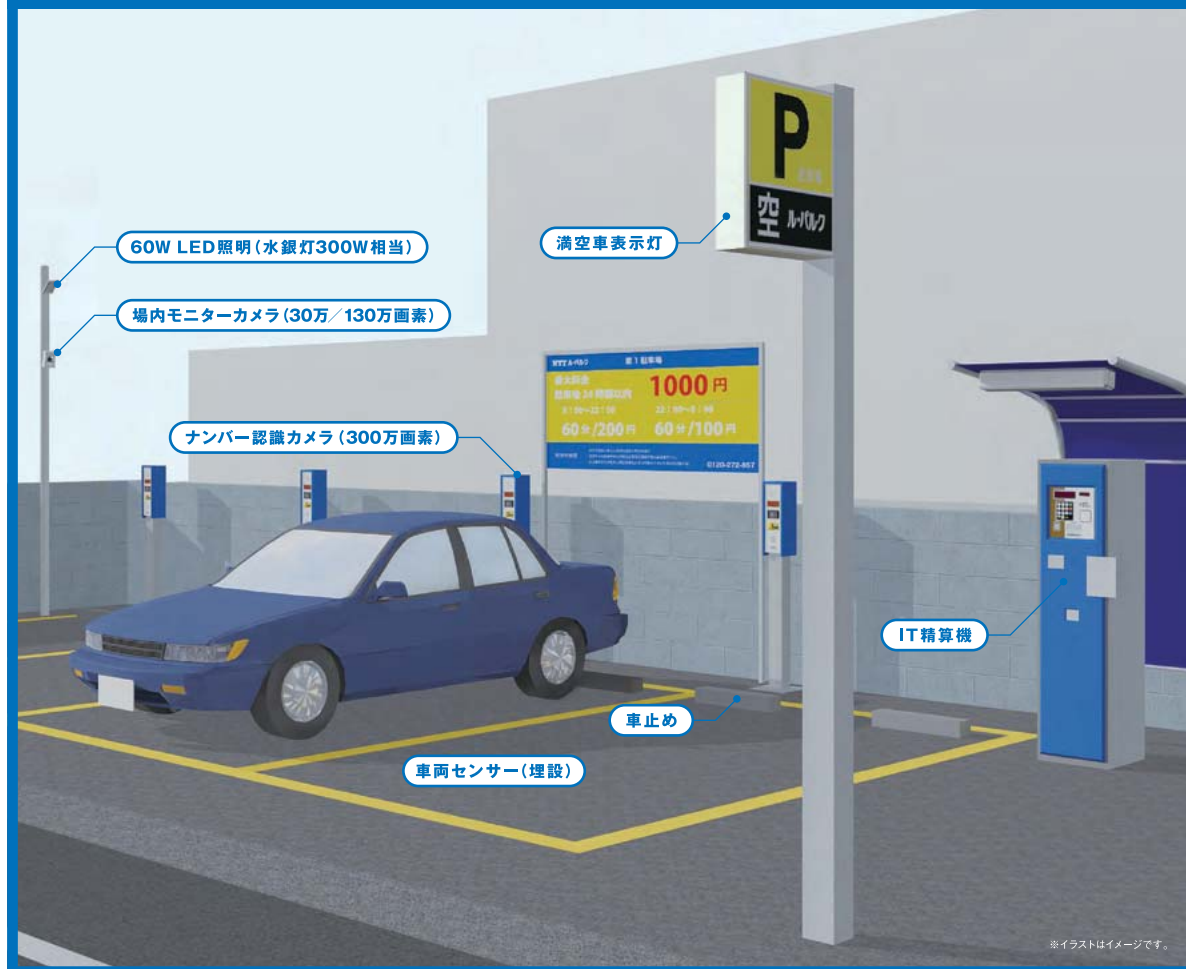
止めやすくトラブルも軽減される、これからのシステムです。

台数目安
25台以下
小・中規模
スペース向き

業界初 ロックレス式IT駐車場システム

INFORMATION OF TECHNOLOGY PARKING LOT SYSTEM | LOCKLESS TYPE

- ✓ 業界初となるフラップ板の無い駐車場!
- ✓ ロック板(段差)が無いので圧倒的に止めやすい!
- ✓ 車高の低い車でも、トラブルが起こらないので安心です!
- ✓ IT技術を駆使したナンバー認識システムが車両を特定・管理!
- ✓ ライブ映像を遠隔監視でき、過去の画像検索も瞬時に可能!
- ✓ 停電時にも出庫でき、集中豪雨・積雪等の影響を受けません!
- ✓ 清掃がしやすく、いつもきれいな車室を保てます!
- ✓ メンテナンス費用の軽減にもつながります!



NTTル・パルクのコインパーキングは従来のフラップ板不要。故障によるトラブルが少なく、メンテナンス費用を抑えたロックレス駐車場を推進しています。

| | ロックレス式 | フラップ式 |
|--------------|--------|-------|
| 車室への入出しやすさ | ○ | △ |
| 出庫時のフラップ板の確認 | なし | あり |
| フラップ板のメンテナンス | なし | あり |
| 車両への損傷トラブル | なし | あり |
| 不正出庫による機器の損傷 | なし | あり |
| 不正出庫(逃避率) | 0.4% | 0.7% |

※当社調査に基づく

ロックレス式&フラップ式システムIT精算機の特徴

IT精算機としての基本機能はもとより、メンテナンス性や高いセキュリティ性能などを充実させたコンパクト設計の集中精算機です。

また、フェリカを内蔵しており、携帯電話によるクレジット決済、ポイントサービスを行います。

オプションで交通系ICカードや磁気クレジットカードによる決済も可能です。

| 使用可能金種 | IT精算機 | ナンバー認識ポール |
|--------------------------------------|--------------------------------------|--|
| 紙幣 1,000円 <small>(新旧受入可能)</small> | <p>[使用電源] AC100V (50Hz-60Hz)</p> | <p>音声ガイダンス有り</p> <p>[使用電源] DC24V (精算機より供給) [車両検知] ループコイル方式・光電管センサー方式・超音波方式</p> |
| 硬貨 10円 50円 100円 500円 | | |
| 紙幣収納枚数 *最大約800枚(新札の場合) | | |
| 領収書発行機能 *約600枚発行可能 | | |

精算するとフラップ板が下がり出庫できる定番のシステムです。

台数目安
25台以下
小・中規模
スペース向き

フラップ式IT駐車場システム

INFORMATION OF TECHNOLOGY PARKING LOT SYSTEM | FLAP TYPE

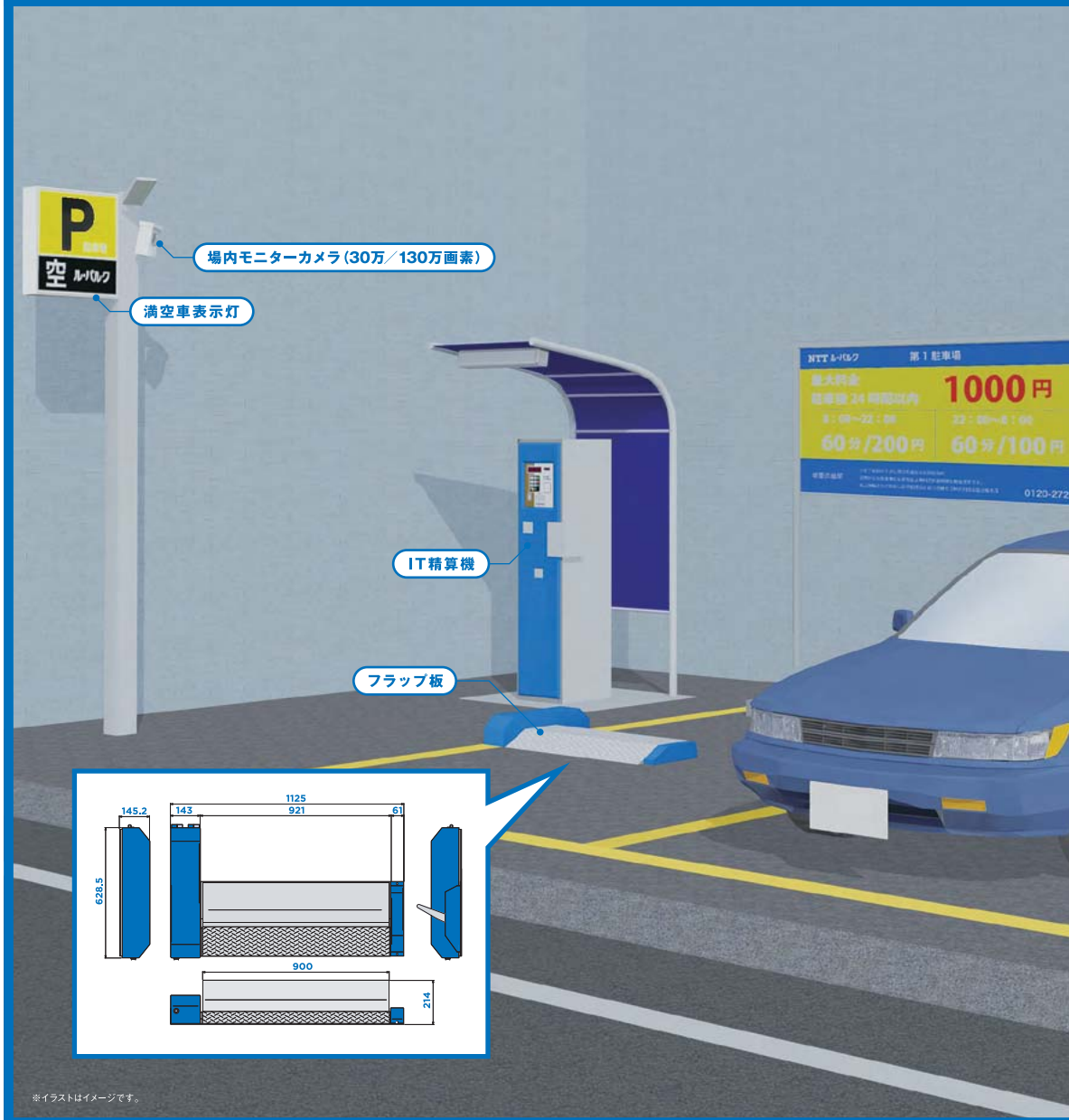
あらゆる大規模な敷地に対応可能なシステムです。

台数目安
26台以上
中・大規模
スペース向き

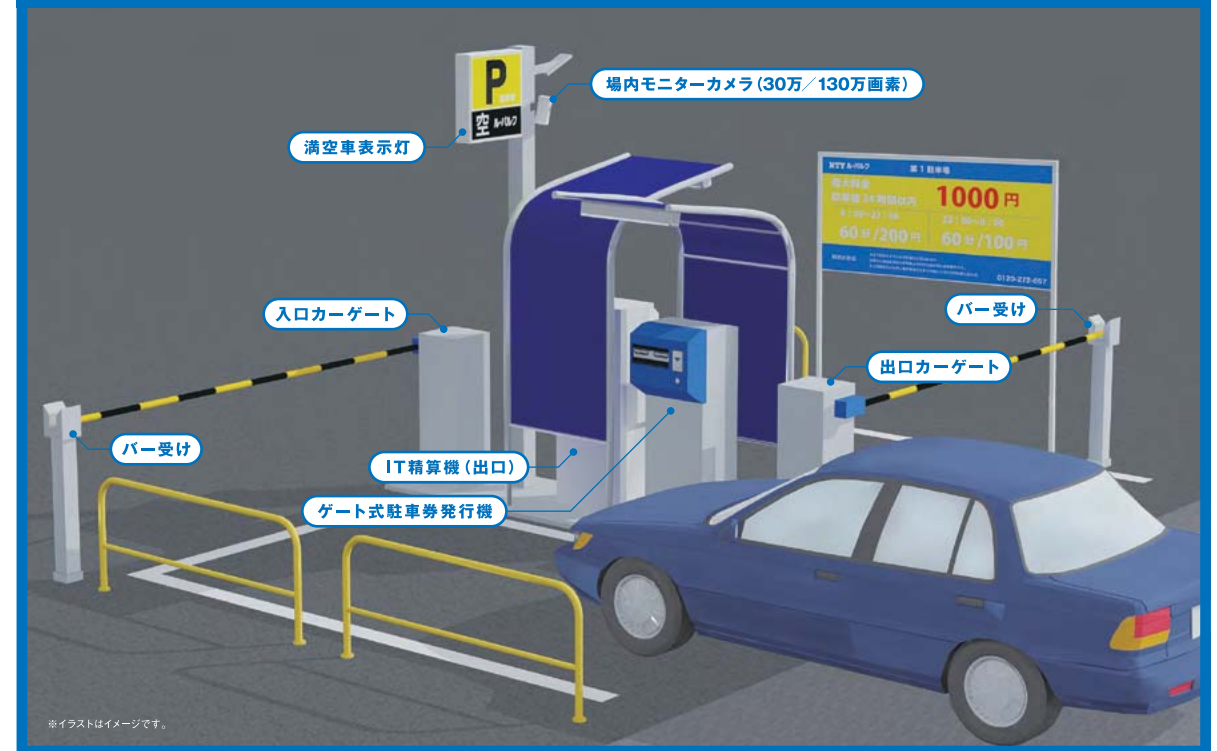
ゲート式IT駐車場システム

INFORMATION OF TECHNOLOGY PARKING LOT SYSTEM | GATE TYPE

- ✓ 高い堅牢性を実現し、不正出庫もしっかり阻止!
- ✓ 降車時は足先などの挟み込みや事故を防止する安全機能に加え、静粛性も向上!
- ✓ アンダーボディの位置を検出し、損傷を防止する機能付き!



- ✓ 平面駐車場から立体駐車場まで経営可能!
- ✓ 入出庫～料金精算まで完全自動化の大型駐車場用システム!



使用可能金種

- 紙幣 1,000円 (新旧受入可能)
- 硬貨 10円・50円・100円・500円

駐車券ロール紙

- ・約2,500枚発行可能

サービス券

- ・オーナー様で発行するサービス券
- ・提携店舗等で事前に購入されたサービス券

ハスカード

- ・月極 ハスカード
- ・昼用 ハスカード
- ・夜用 ハスカード

駐車券発行機

駐車券発行機能W装備

IT精算機

[使用電源] AC100V (50Hz・60Hz)

コインパーキングによる土地資産活用は、全てお任せください！

開設までの流れ

FLOW UNTIL ESTABLISHMENT

コインパーキングの経営をしたいけど、どうしたらいいの？

設備投資の負担が心配… 不正駐車は？ 収入は？ トラブルは？

不規則な形な土地・狭い土地でも？ 月極駐車場を運営しているのだけど…

このようなお悩みでも、あきらめることはありません！

STEP
01

まずは、お気軽にご相談ください！

様々なお悩みを解決します。土地の形・広さに合わせたコインパーキング開設が可能です。



STEP
02

用地・市場調査

立地・敷地条件をはじめ、周辺環境の分析・需要予測など、専門家の目で詳しく調査いたします。



STEP
03

プランのご提案（見積・図面作成）／ご契約

専門スタッフが詳細なプランを作成し、各種費用をご提案いたします。



STEP
04

詳細のお打合せ

看板等のデザイン、料金体系等の詳細を打合せて決定いたします。



STEP
05

現地工事・設備の設置

舗装・ライン引き・機器の設置など。工事手配・施工立会いは全て弊社が責任を持って行います。



STEP
06

オープン！（引渡し）



利用者増につながる、安心・安全・便利・快適な駐車場を維持します！

開設後のトータルサポート

SUPPORT AFTER ESTABLISHMENT

コインパーキングの開設後に、不安で手間のかかる、メンテナンス管理・アフターフォローを弊社が代行いたします！

集客力アップ（＝利用者増＝収益増）につながるので、**入りやすい！**

きれい！ 明るい！ 停めやすい！ 便利！であることが非常に重要です。

SUPPORT

01 保守・メンテナンス管理業務

機器の定期点検
※6ヶ月に1回行います。



故障・クレーム・盗難・事故等の受付・対応



領収書発行代行&クレーム等の返金処理



SUPPORT

02 集金業務

何かと面倒な集金

※回収・集計・振り込みを行います。



SUPPORT

03 清掃・巡回業務

清掃・巡回（昼間・夜間）によって、安心・安全・快適さを保持



SUPPORT

04 その他のサポート

料金変更に伴う看板張り替え & 設定変更



ネットワークカメラによる監視



機器の増減・移設工事



上記以外にも多数のサポートをご用意しておりますので、担当者にお尋ねください。
また、「駐車場経営分析サービス」でさらなる収益アップも見込めます。

事務所にいながら、遠隔管理できるすぐれもの!

全ての
駐車場に対応

基本
プラン

駐車場遠隔管理ソフト

PARKING LOT REMOTE MANAGEMENT SOFTWARE

経営分析をすることで、売上アップにつながる対策が見つかります!

さらに
売上アップ

追加
オプション

駐車場経営分析ツール

PARKING LOT MANAGEMENT ANALYSIS TOOL

IT精算機をネットワークで接続し、遠隔操作でリアルタイムに、
利用状況や売上等のチェックが事務所でできます。

利用状況把握

IT精算機

料金変更

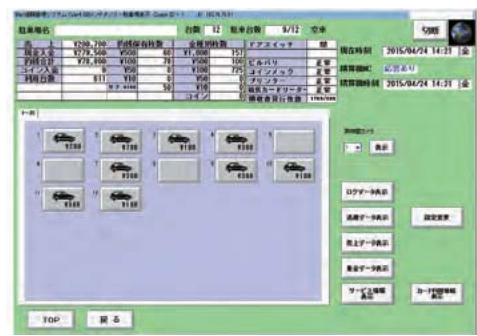
売上状況把握

全駐車場対応

機器制御

※インターネット環境のあるパソコンであれば、ソフトのインストールさえすれば駐車場の管理ができます。

利用状況確認画面



現在の駐車場の利用状況や機器の稼働状況が一目で確認できます。
また、売上やつり銭、乗逃げなどの情報も確認できます。

月報画面



毎月の売上情報、乗逃げ情報を確認でき、1ヶ月間の売上推移が
グラフで確認できるため、経営に役立てられます。

設定画面



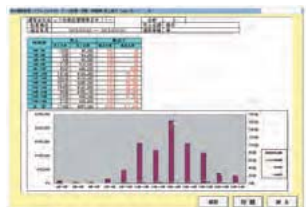
月~金、土、日の料金体系を設定できます。
サービス金額の設定や祝日設定、つり銭設定
などもわかりやすく便利に行えます。

利用率確認画面



曜日ごとに1日当たりの占有率と昼間の
占有率を確認できます。グラフ表示により
1週間の稼働状況が一目でわかります。

時間帯毎売上状況画面

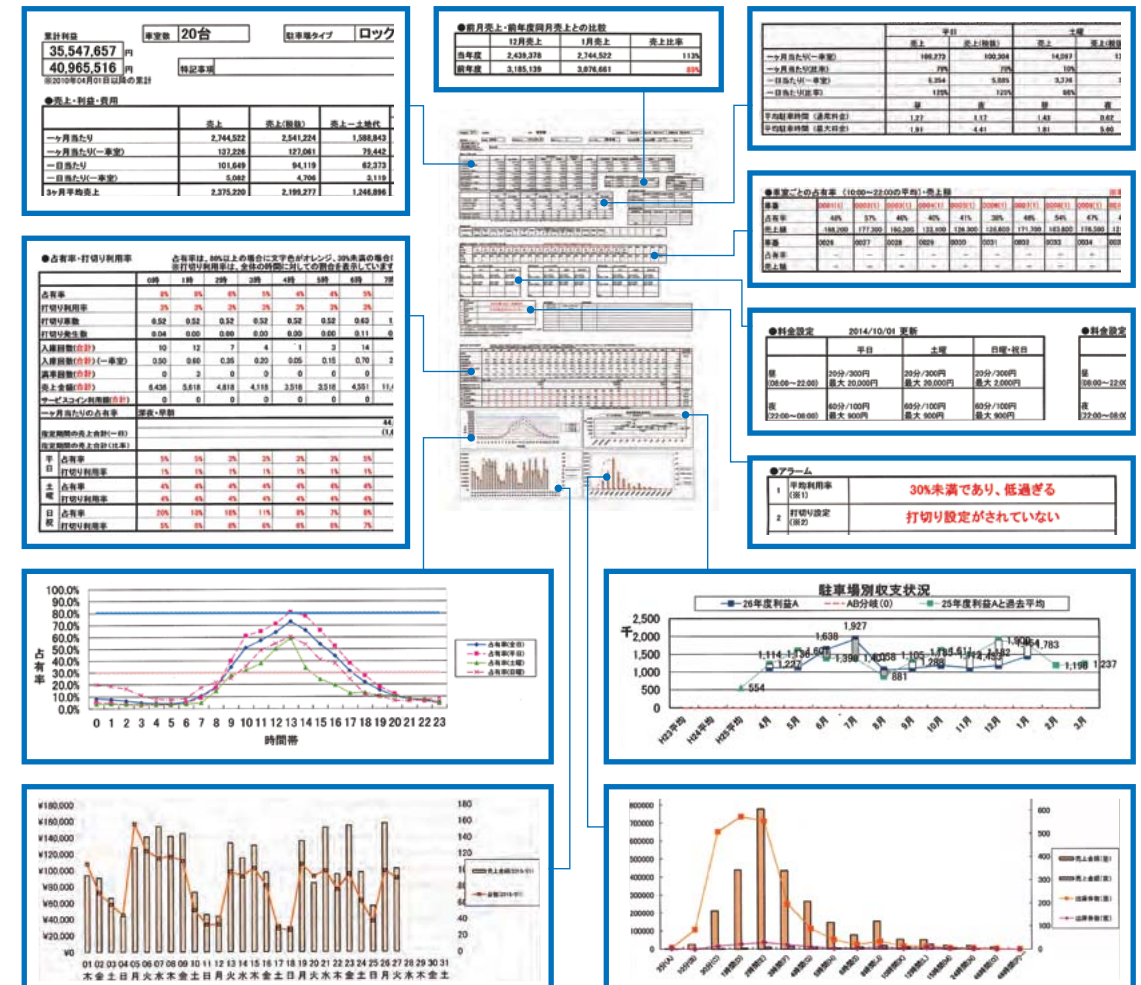


1ヶ月間の時間帯による売上情報が
見やすいグラフによって確認できます。
時間帯ごとの乗逃げ情報も確認できます。

- 売上状況一覧 ■各駐車場の利益ランキングが簡単に把握 ■各駐車場の売上の増減が簡単に把握
- 収支状況一覧 ■収益ワーストランキングが簡単に把握 ■利益の悪い駐車場の売上推移が簡単に把握
- 総括表 ■曜日、時間ごとの入庫推移、車室ごとの占有率が簡単に把握
■料金改定前後の比較も簡単 ■入庫率の低さだけでなく、高すぎる場合もアラート

- ✓ 料金改定を行った拠点のうち約7割が1~3ヶ月で効果あり!
- ✓ 効果があった拠点のうち6割が半年以上たっても効果を維持!

※当社運用に基づく



コインパーキングビジネスで培った豊富なノウハウを活かしたビジネス!

その他のサービス

OTHER SERVICE

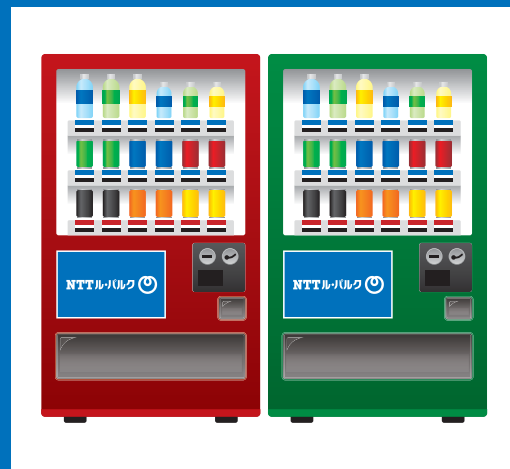
導入をご検討中のオーナー様の不安を解消いたします!

Q&A(よくあるご質問)/導入事例

Q&A / EXAMPLE

01 自動販売機

目立たなくても収益の見込める自動販売機ビジネス。
コインパーキングと併せての経営もオススメです!



02 自転車駐輪場

収納能力が高く、スペースを有効に活用できます。
敷地のスペースに応じて、自由なレイアウトが可能です。



03 バイク駐輪場

狭小の敷地スペースを有効に活用できます。
フラップ式のため容易に出し入れできます。



04 チケット式 IT精算システム(前払い制)

利用時間に合わせてチケットをご購入いただく前払い式。
少ない設備で運用できるシステムです。



Q&A(よくあるご質問)

**Q コインパーキングの開設・運営をするには
どうすればいいですか?**

A NTTL・バルクでは、IT精算機やネットワークカメラなど、最新のIT技術を駆使した各種駐車場機器の販売をしております。また、「設計・施工」や「保守・管理」の業務委託など、コンサルティングを含めて承っておりますので、お気軽にご相談ください。

**Q 該当地が住居と離れているため、
定期的な集金や清掃をお願いできますか?**

A ご安心ください。オーナー様に代わって、集金や清掃も承っております。

Q 機器のトラブルが発生したら?

A 定額保守により24時間365日、コールセンターにて対応します。緊急時には遠隔にて機器を操作できますので、ご利用者のご不便を最小限に抑えます。

**Q 毎日の集金をしなくても、
日々の売上を把握できますか?**

A ご希望の場合、遠隔操作も可能なソフトウェアをオーナー様のパソコンにインストールさせていただきます。手元のパソコンで、日々の売上や入庫の台数まで把握することができます。

**Q 将来、土地の拡張に伴い
台数の増は可能でしょうか?**

A もちろん可能です。事前に、ご相談いただければ将来を見込んだ車室設計もさせていただきます。

導入事例

一環してお願いすることができました。

不動産業を営んでいます。
お客様からお預かりした土地の有効活用の一環として駐車場を運営することにしました。
NTTL・バルクさんでは、既設駐車場の売上状況に基づく「売上見込みの策定」から、「駐車場の開設・保守」までを一環してお願いすることができました。
今後は、土地の立地特性に応じて「自転車・バイク駐輪場」の併設についても検討したいと思います。

満足できる内容で導入を決定しました。

自己所有の土地で月極駐車場を営んでいましたが、契約率が下降傾向であったことから他の運営手段を検討していました。
一般の駐車場運営会社への運営委託も検討しましたが、満足できる賃料が提示されなかったことから、駐車場システムを導入し、自己による駐車場経営を営むことにしました。

お客様の評判も良く大変満足しています。

これまでは、「フラップ板」による駐車場を運営していました。
機器の老朽化により更改を検討していたところ、「フラップ板不要の駐車場システム」があると聞き、価格も魅力的であったことから導入を決定しました。
「フラップ板の無いロックレス駐車場」はフラップ板故障のリスクも無く、ご利用のお客様の評判も良く大変満足しています。